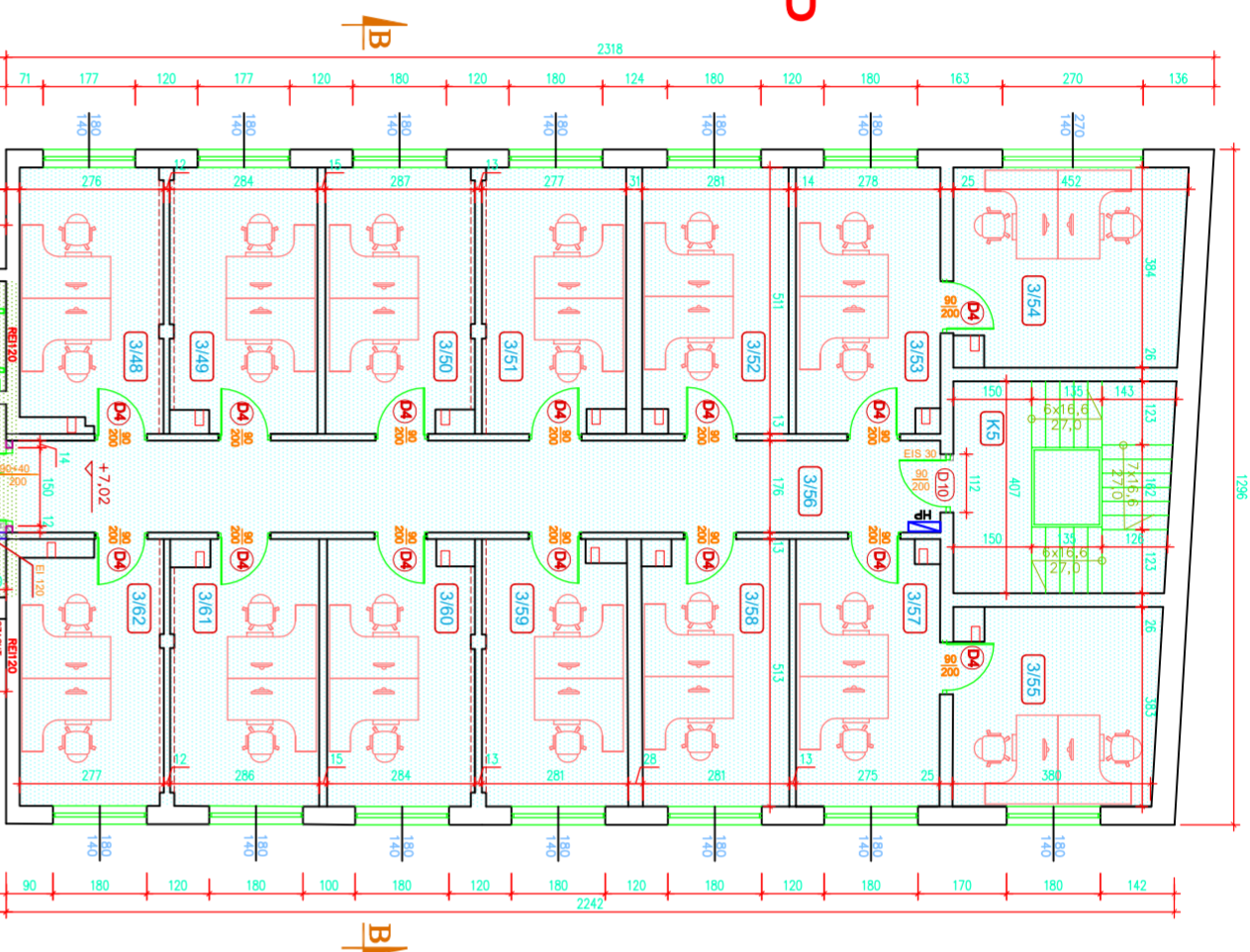
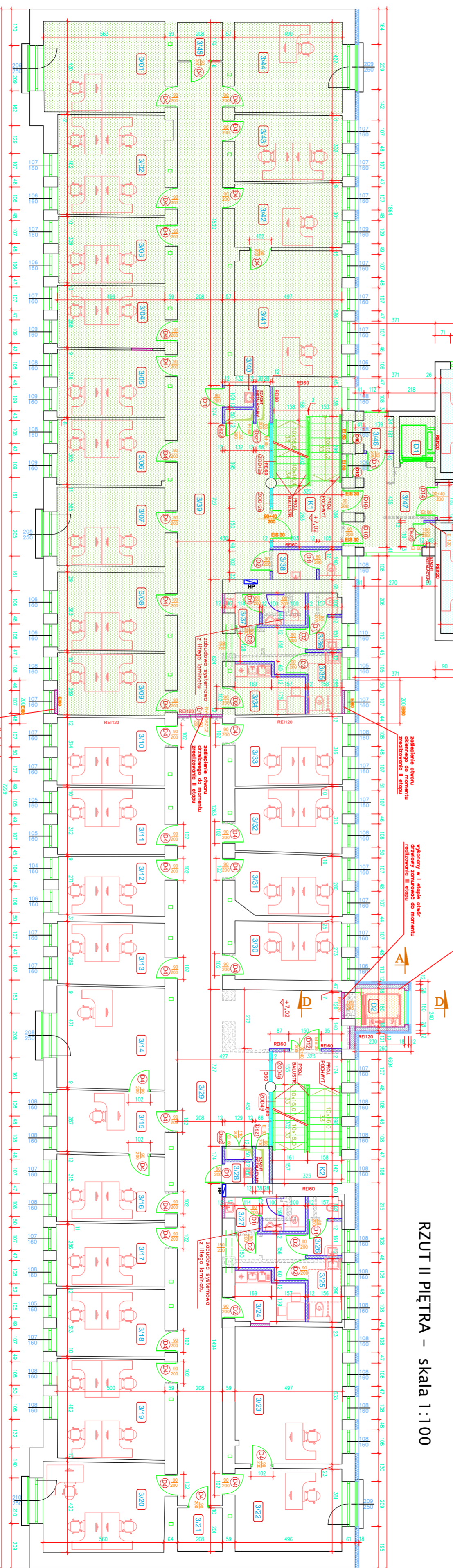


## IV ETAP



NWAZ	POMIESZCZENIE	ETAP A							
nr pom.	Nazwa pomieszczenia		rodzaj produktu	podłoga	Sufit	podłoga	Piętroziemia		
							[m <sup>2</sup> ]		
3/01	Gabinet		paneli podłogowe	bez zmian		-	23,65		
3/02	Pokój biurowy		paneli podłogowe	bez zmian		-	23,45		
3/03	Pokój biurowy		paneli podłogowe	bez zmian		-	15,25		
3/04	Pokój biurowy		paneli podłogowe	bez zmian		-	14,40		
3/05	Pokój biurowy		paneli podłogowe	bez zmian		-	15,64		
3/06	Pokój biurowy		paneli podłogowe	paneli podłogowe		-	15,19		
3/07	Pokój biurowy		połki	bez zmian		-	18,24		
3/08	Pokój biurowy		paneli podłogowe	bez zmian		-	18,06		
3/09	Pokój biurowy		paneli podłogowe	bez zmian		-	14,41		
3/10	Pokój biurowy		paneli podłogowe	bez zmian		-	15,68		
3/11	Pokój biurowy		paneli podłogowe	bez zmian		-	15,34		
3/12	Pokój biurowy		paneli podłogowe	bez zmian		-	13,56		
3/13	Pokój biurowy		paneli podłogowe	bez zmian		-	14,49		
3/14	Gabinet		połki	do remontuj		-	23,64		
3/15	Sekretariat		połki	do remontuj		-	14,42		
3/16	Pokój biurowy		połki	do remontuj		-	15,24		
3/17	Pokój biurowy		paneli podłogowe	bez zmian		-	14,64		
3/18	Pokój biurowy		paneli podłogowe	bez zmian		-	15,70		
3/19	Pokój biurowy		paneli podłogowe	bez zmian		-	23,22		
3/20	Pokój biurowy		paneli podłogowe	bez zmian		-	23,58		
3/21	Pomieszczenie magazynowe		płyty podł. gresowe	bez zmian		-	4,18		
3/22	Sekretariat		połki	paneli tła do remontuj		-	19,00		
3/23	Gabinet		połki	paneli tła do remontuj		-	31,67		
3/24	Pomieszczenie ocieplone		płyty podł. gresowe			-	6,80		
3/25	do magistropowych		płyty podł. gresowe			-	4,50		
3/26	We dmekali		płyty podł. gresowe			-	5,60		
3/27	We dmekali		płyty podł. gresowe			-	1,66		
3/28	Pomieszczenie portablone		płyty podł. gresowe			-	107,57		
3/29	Korytarz		płyty podł. gresowe			-	13,45		
3/30	Pokój biurowy		połki	paneli tła do remontuj		-	15,65		
3/31	Pokój biurowy		paneli podłogowe	bez zmian		-	14,89		
3/32	Pokój biurowy		paneli podłogowe	bez zmian		-	15,73		
3/33	Pokój biurowy		paneli podłogowe	bez zmian		-	6,80		
3/34	Pomieszczenie ocieplone		płyty podł. gresowe			-	4,50		
3/35	do magistropowych		płyty podł. gresowe			-	4,50		
3/36	We dmekali		płyty podł. gresowe			-	5,60		
3/37	We dmekali		płyty podł. gresowe			-	4,31		
3/38	We dmekali		płyty podł. gresowe			-	86,00		
3/39	Korytarz		płyty podł. gresowe			-	1,66		
3/40	Pomieszczenie portablone		płyty podł. gresowe			-	28,90		
3/41	Gabinet		połki			-	14,85		
3/42	Sekretariat		paneli podłogowe			-	15,32		
3/43	Pokój biurowy		połki	bez zmian		-	30,96		
3/44	Gabinet		paneli podłogowe	bez zmian		-	2,72		
3/45	Pomieszczenie magazynowe		płyty podł. gresowe	bez zmian		-	3,72		






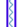

# III ETAP



RZUT II PIĘTRA - skala 1:100

## III ETAP

# I ETAP

- | OZNACZENIA  |   |
|---|---|
|  | -część budynku do realizacj<br>w II etapie inwestycji-remont i przebudowa     |
|  | -część budynku do realizacj<br>w III etapie inwestycji-remont i przebudowa    |
|  | -część budynku do realizacj<br>w III etapie inwestycji-remont i przebudowa    |
|  | -część budynku do realizacj<br>w IV etapie inwestycji-remont i przebudowa     |
|  | -ściana tarasu  |
|   | -projektowane ściana z bloków<br>wapienno-plasowycch                          |
|    | -projektowana ściana z płyt g-k<br>-tyn, ściana do rozbiłki<br>-pół, nadpózaz |

Wzrost	Powierzchnia		Sufity podwieszane	Rodzaj posadzi		Nazwa pomieszczenia	Wzrost pon.
2,23	[m.]	-		profekcyjne		Pomieszczenie gospodarcze	3,46
12,48		-				Korytarz	3,47
13,63		-				Pokł biurowy	3,48
14,12		-				Pokł biurowy	3,49
14,27		-				Pokł biurowy	3,50
13,95		-				Pokł biurowy	3,51
14,09		-				Pokł biurowy	3,52
14,95		-				Pokł biurowy	3,53
13,65		-				Pokł biurowy	3,54
16,56		-				Pokł biurowy	3,55
14,62		-				Korytarz	3,56
31,43		do wymiarów				Pokł biurowy	3,57
13,92		-				Pokł biurowy	3,58
14,19		-				Pokł biurowy	3,59
13,33		-				Pokł biurowy	3,60
14,14		-				Pokł biurowy	3,61
14,20		-				Pokł biurowy	3,62
13,63		-				Bieg	K1
23,77		-				Szpocznik międzyprętowy	K2
						Szpocznik na stopnie	Bieg
						Szpocznik międzyprętowy	K3
						Szpocznik na stopnie	Bieg
						Szpocznik międzyprętowy	K4
						Szpocznik na stopnie	Bieg
						Szpocznik międzyprętowy	K5
						Szpocznik na stopnie	Bieg
						Szpocznik międzyprętowy	D2
						Szpocznik na stopnie	Bieg
						Szpocznik międzyprętowy	D3
						Szpocznik na stopnie	Bieg
						Szpocznik międzyprętowy	D4
						Szpocznik na stopnie	Bieg
						Szpocznik międzyprętowy	D5
						Szpocznik na stopnie	Bieg
						Szpocznik międzyprętowy	D6
						Szpocznik na stopnie	Bieg
						Szpocznik międzyprętowy	D7
						Szpocznik na stopnie	Bieg
						Szpocznik międzyprętowy	D8
						Szpocznik na stopnie	Bieg
						Szpocznik międzyprętowy	D9
						Szpocznik na stopnie	Bieg
						Szpocznik międzyprętowy	D10
						Szpocznik na stopnie	Bieg
						Szpocznik międzyprętowy	D11
						Szpocznik na stopnie	Bieg
						Szpocznik międzyprętowy	D12
						Szpocznik na stopnie	Bieg
						Szpocznik międzyprętowy	D13
						Szpocznik na stopnie	Bieg
						Szpocznik międzyprętowy	D14
						Szpocznik na stopnie	Bieg
						Szpocznik międzyprętowy	D15
						Szpocznik na stopnie	Bieg
						Szpocznik międzyprętowy	D16
						Szpocznik na stopnie	Bieg
						Szpocznik międzyprętowy	D17
						Szpocznik na stopnie	Bieg
						Szpocznik międzyprętowy	D18
						Szpocznik na stopnie	Bieg
						Szpocznik międzyprętowy	D19
						Szpocznik na stopnie	Bieg
						Szpocznik międzyprętowy	D20
						Szpocznik na stopnie	Bieg
						Szpocznik międzyprętowy	D21
						Szpocznik na stopnie	Bieg
						Szpocznik międzyprętowy	D22
						Szpocznik na stopnie	Bieg
						Szpocznik międzyprętowy	D23
						Szpocznik na stopnie	Bieg
						Szpocznik międzyprętowy	D24
						Szpocznik na stopnie	Bieg
						Szpocznik międzyprętowy	D25
						Szpocznik na stopnie	Bieg
						Szpocznik międzyprętowy	D26
						Szpocznik na stopnie	Bieg
						Szpocznik międzyprętowy	D27
						Szpocznik na stopnie	Bieg
						Szpocznik międzyprętowy	D28

[illegible]